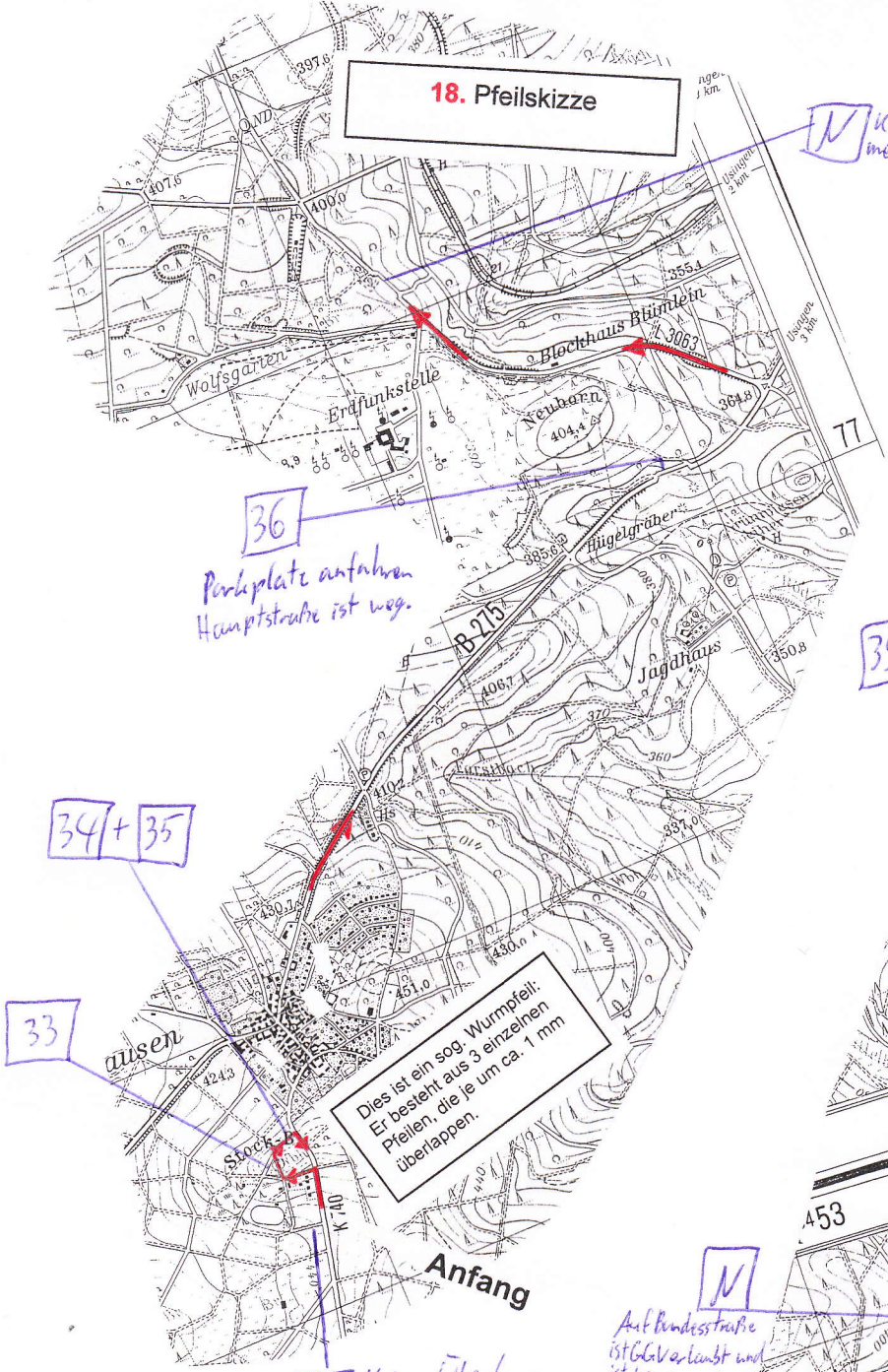


18. Pfeilskizze

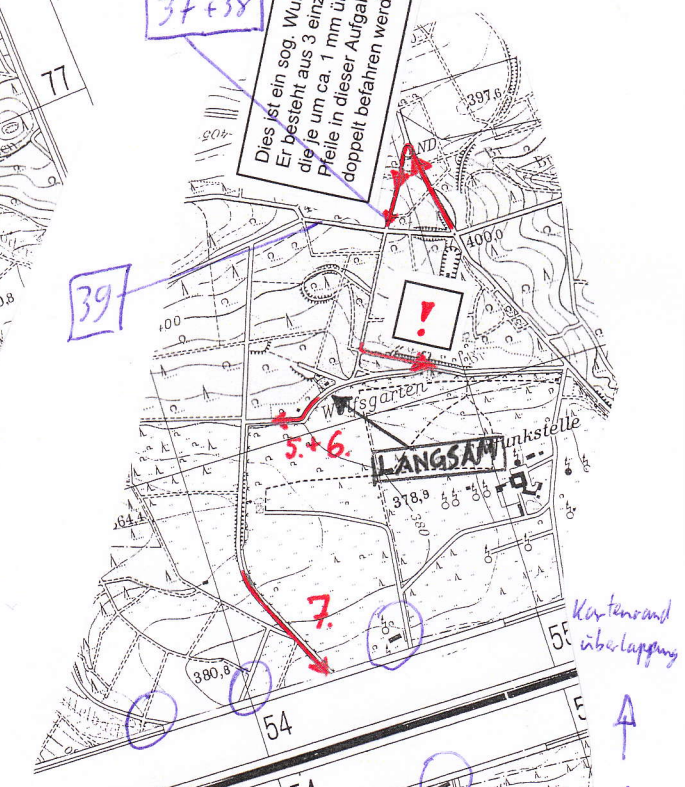
Karte ist nicht mehr aktuell!



Dies ist ein sog. Wurmfeil: Er besteht aus 3 einzelnen Pfeilen, die je um ca. 1 mm überlappen. Die Pfeile in dieser Aufgabe dürfen doppelt befahren werden.

37+38

39



Kartensand überlappung

40

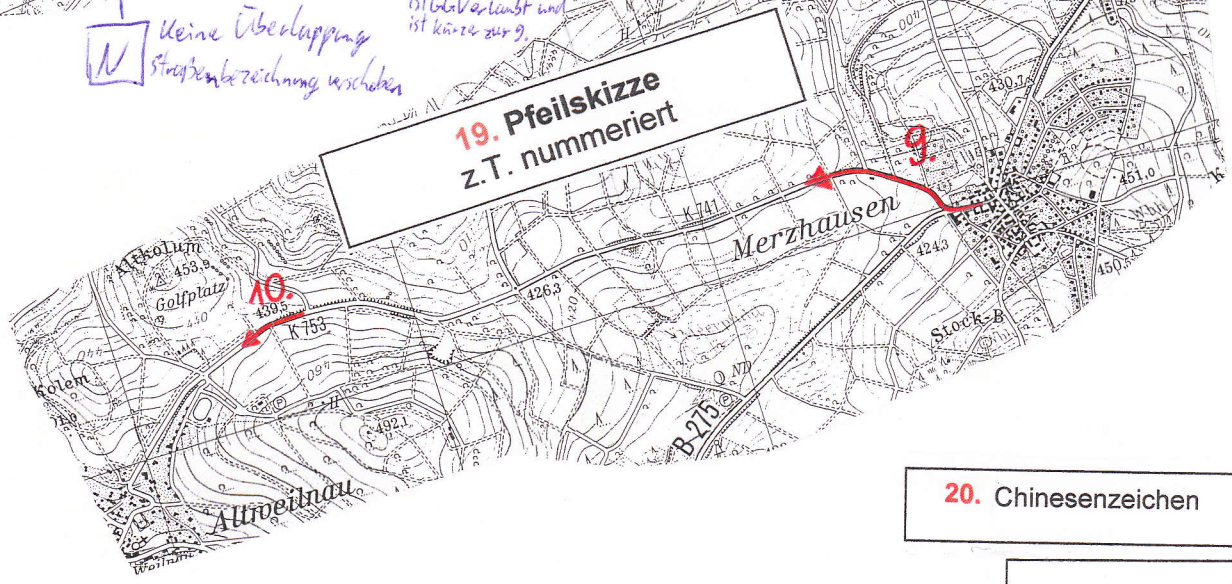
Dies ist ein sog. Wurmfeil: Er besteht aus 3 einzelnen Pfeilen, die je um ca. 1 mm überlappen.

Anfang

Keine Überlappung Straßenbezeichnung vermeiden

Auf Bundesstraße ist Gelb erlaubt und ist kürzer zur 9.

19. Pfeilskizze z.T. nummeriert



20. Chinesenzeichen

