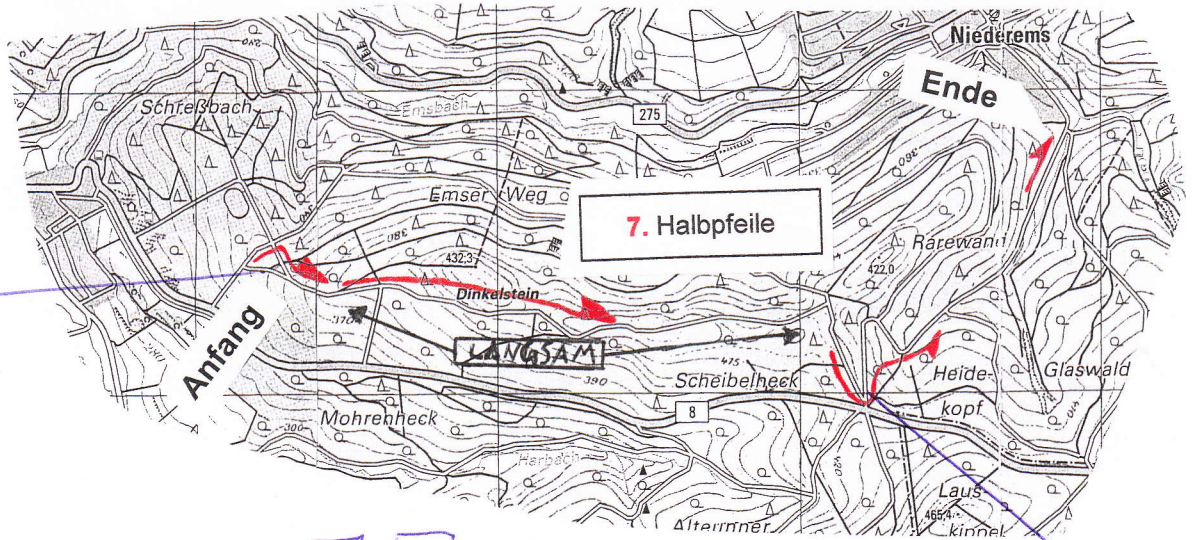


Neutral



18 + 21

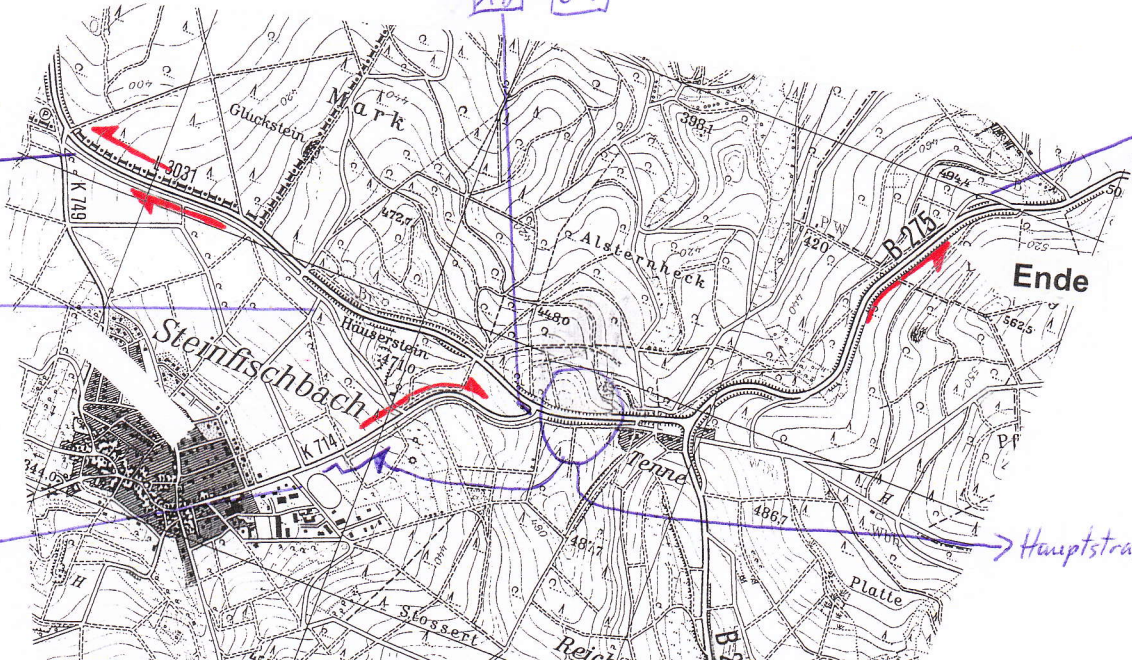
13

19

22

↳ Punkt C

20



Hauptstraße ist einlinig.

17

8. Halbpfeile

Waldems

15

23

14 + 16

9. Streckenskizze



24

Halbpfeile dürfen nicht doppelt befahren werden
 Danach ist auf Bundesstraße GGv erlaubt

↳ Originalkarte